

# Vilket bits är lämpligt för vilken bormaskin?



Wera Series 00	Wera Series 0	Wera Series 1	Wera Series 2	Wera Series 3	
3 mm	4 mm	1/4"	5/16"	5,5 mm	
<p><b>Lämplig för bitshållare (standard specifikationer):</b> DIN 3126 Form B 3 ISO 1173</p> <p><b>Drivning:</b> För direkt maskinanslutning</p> <p><b>Lämplig för:</b> Biax, Bosch, Deprag, Desoutter</p>	<p><b>Lämplig för bitshållare (standard specifikationer):</b> DIN 3126 Form D 4 ISO 1173</p> <p><b>Drivning:</b> För användning med bitshållare eller för direkt maskinanslutning</p> <p><b>Lämplig för:</b> Perret</p>	<p><b>Lämplig för bitshållare (standard specifikationer):</b> DIN 3126 Form D 6, 3 ISO 1173</p> <p><b>Drivning:</b> För användning med bitshållare eller för direkt maskinanslutning</p> <p><b>Lämplig för:</b> Bosch, Fein, Holz-Her, Lecureux, Metabo</p>	<p><b>Lämplig för bitshållare (standard specifikationer):</b> DIN 3126 Form D 8 ISO 1173</p> <p><b>Drivning:</b> För användning med bitshållare eller för direkt maskinanslutning</p> <p><b>Lämplig för:</b> Bosch, Fein, Holz-Her, Lecureux, Metabo</p>	<p><b>Lämplig för bitshållare (standard specifikationer):</b> DIN 3126 Form B 5,5 ISO 1173</p> <p><b>Drivning:</b> För direkt maskinanslutning</p> <p><b>Lämplig för:</b> AEG, Bosch, Holz-Her, Kress, Metabo</p>	
Wera Series 7	Wera Series 8	Wera Series 9	Wera Series 11	Wera Series 12	Wera Series 15
7/16"	7 mm	4 mm	M 4	M 5	M 6
<p><b>Lämplig för bitshållare (standard specifikationer):</b> DIN 3126 Form F 11,2 ISO 1173</p> <p><b>Drivning:</b> För direkt maskinanslutning</p> <p><b>Lämplig för:</b> AEG, ARO, Atlas-Copco, Black &amp; Decker, Bosch, Buckeye-Tools, Chicaco-Pneumatic, Cincinnati Electric, Clark, Demag Pokorny (FMA), Fein, Holz-Her, Ingersoll-Rand, Keller, Milwaukee Electric</p>	<p><b>Lämplig för bitshållare (standard specifikationer):</b> DIN 3126 Form H 7</p> <p><b>Drivning:</b> För direkt maskinanslutning</p> <p><b>Lämplig för:</b> Baier, Fein</p>	<p><b>Drivning:</b> För direkt maskinanslutning</p> <p><b>Lämplig för:</b> Delvo, Densei, etc.</p>	<p><b>Drivning:</b> För direkt maskinanslutning</p> <p><b>Lämplig för:</b> Böllhoff/ Uniquick, Weber</p>	<p><b>Drivning:</b> För direkt maskinanslutning</p> <p><b>Lämplig för:</b> Böllhoff/ Uniquick, Holz-Her, Weber</p>	<p><b>Drivning:</b> För direkt maskinanslutning</p> <p><b>Lämplig för:</b> Böllhoff/ Uniquick, Holz-Her, Weber</p>

# Vilket bits är lämpligt för vilken bormaskin?



## Wera Series 4



1/4"

**Lämplig för bitshållare (standard specifikationer):**  
DIN 3126  
Form F 6,3  
ISO 1173

**Drivning:**  
För användning med bitshållare eller för direkt maskinanslutning

### Lämplig för:

AEG,  
ARO,  
Atlas-Copco,  
Biax,  
Black & Decker,  
Bosch,  
Buckeye-Tools,  
Chicaco  
Pneumatic,  
Cleco,  
Deprag,  
Desoutter,  
Gardner-  
Denver,  
Hios  
(Ferra-Tools),  
Hitachi,  
Ingersoll-Rand,  
Iwema  
(Fuji Air Tools),  
Keller,  
Makita,  
Mall,  
Metabo,  
NPK-Air Tools,  
Pneutec,  
Rockwell  
Rotor Tool,  
Skil Tool,  
Stanley,  
Thor Power-Tool,  
Tohnichi,  
Uryu  
(UPT-Weiler),  
Van Dorn,  
Virax,  
Wolf

## Wera Series 5



5/16"

**Drivning:**  
För direkt maskinanslutning

**Lämplig för:**  
Buckeye Tools,  
Demag  
Pokorny (FMA),  
Desoutter,  
Fiam,  
Grasso,  
Rupes,  
Suhner

## Wera Series 6



5/16"

**Lämplig för bitshållare (standard specifikationer):**  
DIN 3126  
Form F 8  
ISO 1173

**Drivning:**  
För direkt maskinanslutning

**Lämplig för:**  
Buckeye Tools,  
Demag  
Pokorny (FMA),  
Desoutter,  
Fiam,  
Grasso,  
Rupes,  
Suhner

## Wera Series 16

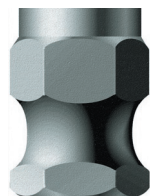


10/32"

**Drivning:**  
För direkt maskinanslutning

**Lämplig för:**  
USM,  
DVSG,  
Duofast

## Wera Series 19



5/8"

**Drivning:**  
För direkt maskinanslutning

## Wera Series 21



4 mm

**Drivning:**  
För direkt maskinanslutning

**Lämplig för:**  
BL-5000,  
CL-2000,  
CL-3000,  
CL-4000,  
SS-3000,  
SS-4000,  
L-4500,  
L-5000,  
CD-4000,  
CD-5000,  
VZ-1510  
(incl. PS-Types)

## Wera Series 22



5 mm

**Drivning:**  
För direkt maskinanslutning

**Lämplig för:**  
CL-6000,  
CL-6500,  
CL-7000,  
SS-6500,  
SS-7000,  
L-6500,  
CD-6000,  
CD-7000,  
VZ-1820 (100 V),  
VZ-3012 (100 V9  
(incl. PS-Types)

## Wera Series 23



1/4"

**Drivning:**  
För direkt maskinanslutning

**Lämplig för:**  
Delvo,  
Densei,  
etc.

## Wera Series 24



1/4"

**Drivning:**  
För direkt maskinanslutning

**Lämplig för:**  
Densei,  
Vessel,  
Ryobi,  
Makita,  
etc.